



KRONTHALER

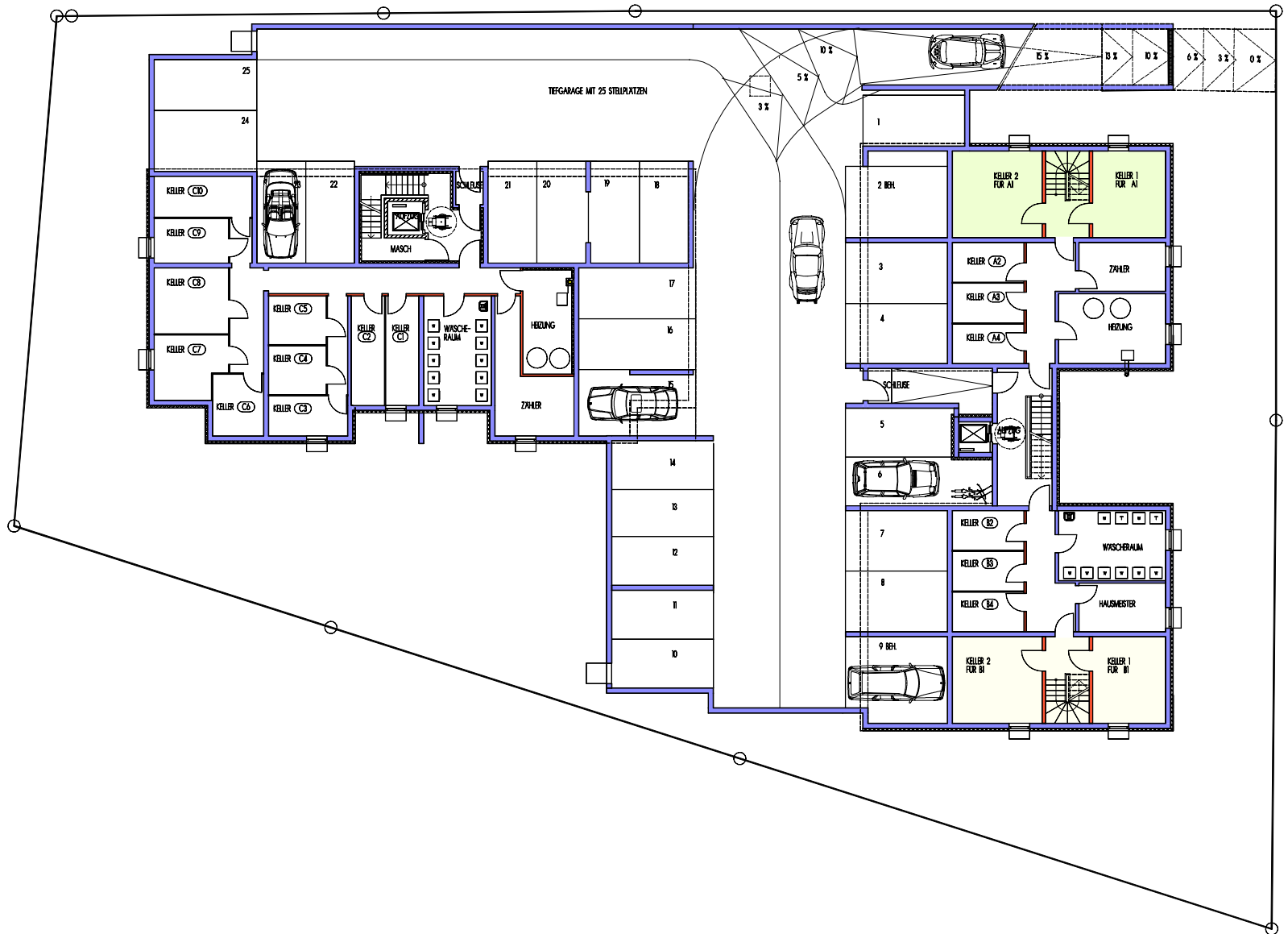
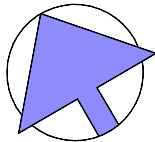
WOHNBAU

GMBH

1 : 300

ÄNDERUNGEN AUFGRUND BAURECHTLICHER AUFLAGEN SOWIE TECHNISCHER
GEGEBENHEITEN SIND VORBEHALTEN. ZÄHLVANGABEN SIND ANGEWERT

26.03.2018



ZEPPELINSTRASSE
TIEFGARAGE UND KELLER